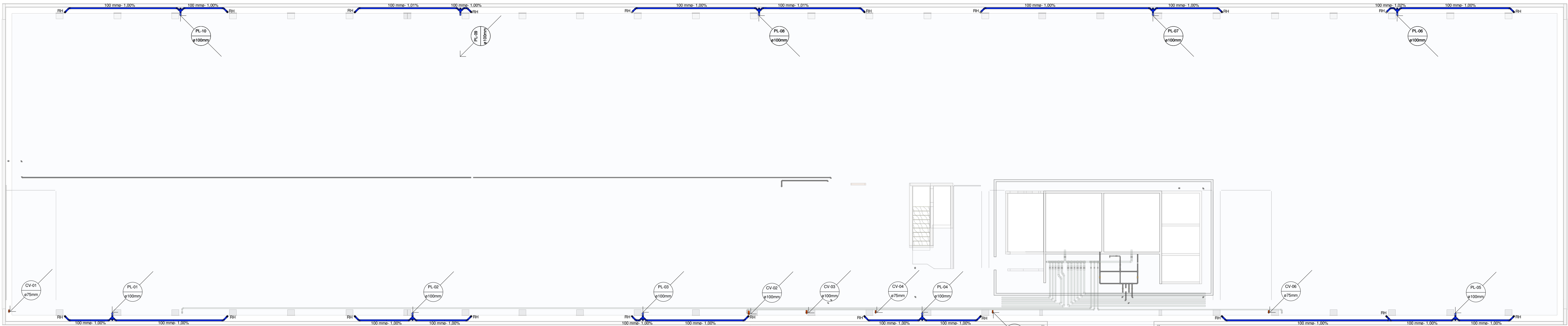


E



OBS.1.: A tubulação de arvio também será utilizada, retirando a caixa de recolhimento de águas pluviais e encaminhando-a para local com visibilidade e que seja melhor observável.

OBS.2.: As águas provenientes das chuvas que atingem o teto da caixa d'água, são direcionadas para a lagoa de coleta de infiltração e recolhidas pelo sistema desenvolvido.

OBS.3.: As águas provenientes das chuvas que atingem o teto da edificação, são direcionadas para as calhas laterais (existentes) e recolhidas pelo sistema desenvolvido.

1 PLANTA BAIXA COBERTURA

1 : 125

A

ESGOTO SANITÁRIO E ÁGUAS PLUVIAIS

	CAIXA SIFONADA COM GRELHA - DIÂMETRO DE SAÍDA 50mm
	CAIXA SIFONADA COM TAMPA CEGA - DIÂMETRO DE SAÍDA 50mm
	RALO SIFONADO COM GRELHA - DIÂMETRO DE SAÍDA 40mm
	RALO HEMISFÉRICO PARA CALHA DE RECOLHIMENTO DE ÁGUAS PLUVIAIS
	TUBULAÇÃO DE ESGOTO (EM PVC) - INCLINAÇÃO E DIÂMETRO ESPECIFICADO EM PRANCHAS
	TUBULAÇÃO DE VENTILAÇÃO (EM PVC) - DIÂMETRO ESPECIFICADO EM PRANCHAS
	TUBULAÇÃO DE DRENAGEM DE ÁGUAS PLUVIAIS (EM PVC) - INCLINAÇÃO E DIÂMETRO ESPECIFICADO EM PRANCHAS
	TUBO DE QUEDA DE ESGOTO (EM PVC) - DIÂMETRO EM MILÍMETRO
	COLUNA DE VENTILAÇÃO PARA ESGOTO (EM PVC) - DIÂMETRO EM MILÍMETRO
	TUBO DE QUEDA DE GORDURA (EM PVC) - DIÂMETRO EM MILÍMETRO
	TUBO DE QUEDA DE ÁGUAS PLUVIAIS (EM PVC) - DIÂMETRO EM MILÍMETRO
	INDICAÇÃO DE SUBIDA OU DESCIDA DE TUBULAÇÃO


Obs.: Nos "pés" de todos os tubos de queda devem ser previstos peças adequadas para inspeção.

As tubulações devem ser fixadas de forma que não sofram danos causados pela movimentação da estrutura do prédio ou por outras solicitações mecânicas.

O método de fixação das tubulações deve ser tal que possibilite garantir a declividade de projeto das tubulações.

O intervalo entre os dispositivos fixadores varia conforme o material da tubulação, e deve ser tal, que não provoque, ao longo do desenvolvimento da mesma, trechos passíveis de acumulação de esgoto e ou contradclividades.

Quanto aos elementos de fixação, suporte, ancoragem ou suspensão de tubulações seguir sempre as orientações e sugestões de Norma.

Revisões		<div>Contratada</div> <div><div>M D B</div>ARQUITETURA</div>		<div>Grupo</div> 05.00 INSTALAÇÕES HIDRÁULICAS E SANITÁRIAS <div>Subgrupo</div> 05.03 DRENAGEM DE ÁGUAS PLUVIAIS		
Nº	DESCRIÇÃO					DATA
12	REVISÃO RELATÓRIO FASE 3					04/09
<div><div>Receita Federal</div></div>			Fase		Revisão	
Obra			PROJETO BÁSICO		R12	
REFORMA E READEQUAÇÃO - ALA "2" - ANEXO AO BLOCO "O"						
Endereço			Folha			
ESPLANADA DOS MINISTÉRIOS, BRASÍLIA-DF			RFB-AQ2-PB-05.03 007-PLB-COB-PRO-GER-R12			
Contratada			Títulos			
MDB ARQUITETURA			PLANTA BAIXA COBERTURA			
Coordenador			<div>Emissão</div> MAI 2018 <div>Folha</div> 05.03 007 / 530			
ARQ. EXPEDITO DEUSDARA - CAU A17099-2						
Responsável Técnico						
ARQ. LAIS COSTA - CAU A69552-1						
ARQ. SÉRGIO FONTES - CAU A48108-4						
ARQ. ZALDO SOTERO - CAU A44598-0						